

**Результаты ВПР по географии в 11 классах ОУ Московского района  
Санкт-Петербурга**

Оглавление

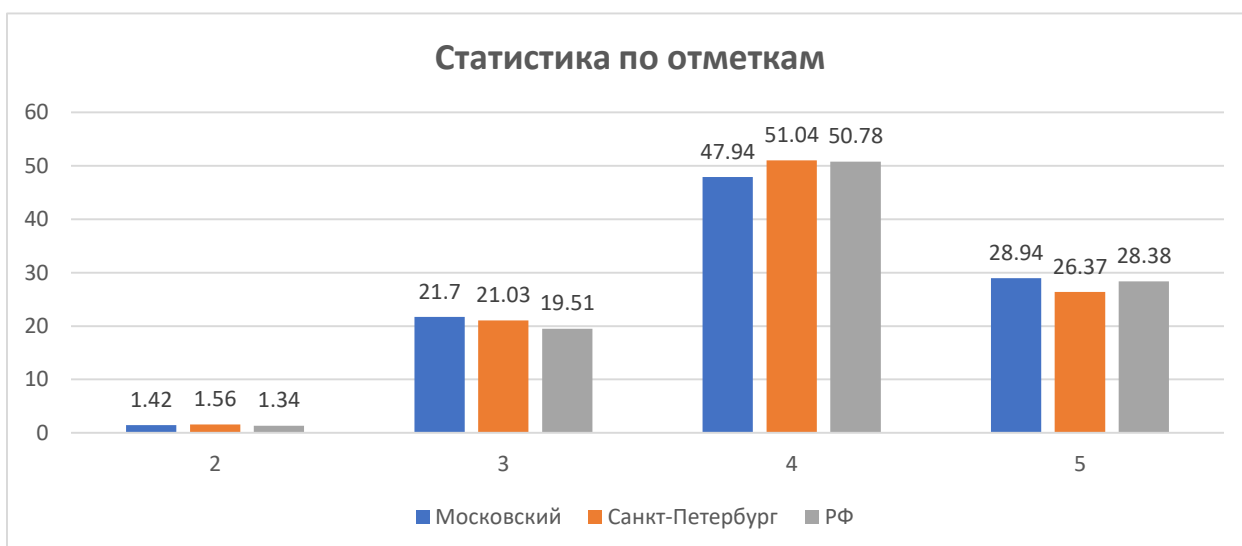
Статистика по отметкам (%) .....	2
Распределение первичных баллов .....	4
Выполнения заданий .....	5
Выполнение заданий группами учащихся по уровню подготовки .....	7
Достижение требований ФГОС НОО .....	8

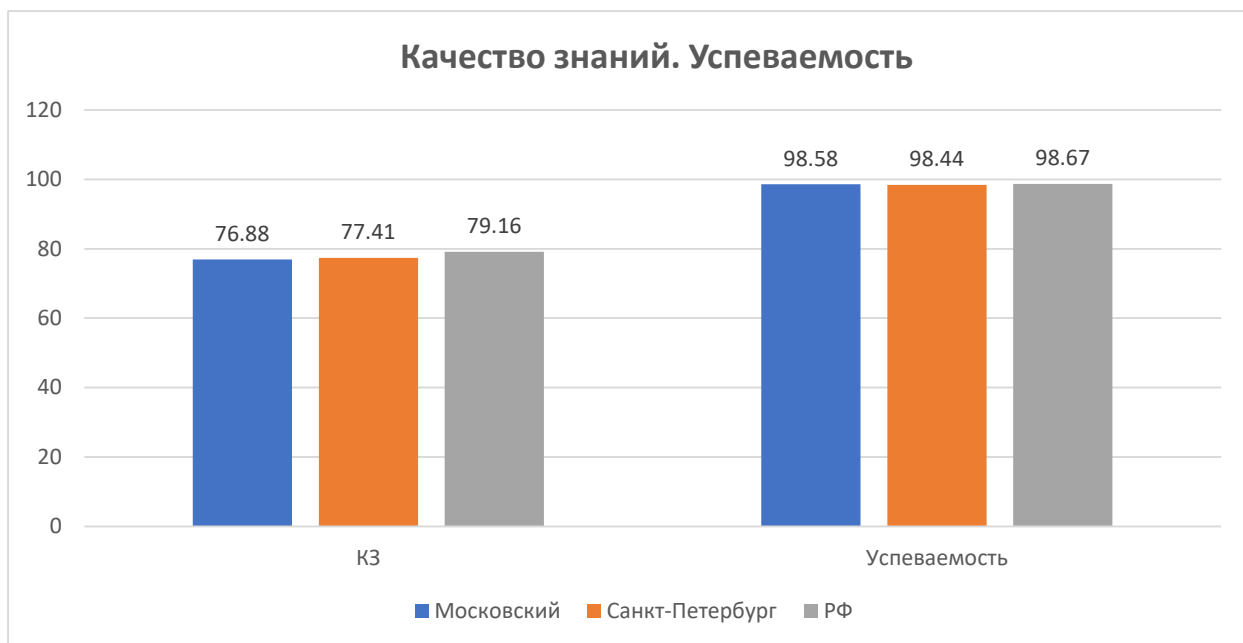
Во всероссийской проверочной работе по географии для 11 классов приняли участие 22 ОУ района, всего 705 учащихся.

### Статистика по отметкам (%)

Результаты по ОУ ВПР

№ п/п	Наименование ОУ	Кол-во уч-ков	% "2"	% "3"	% "4"	% "5"	% КЗ	% Успеваемость
1	ГБОУ СОШ №643	41	0	9,76	34,15	56,1	90,25	100,01
2	ГБОУ Морская школа	11	9,09	45,45	45,45	0	45,45	90,9
3	ГБОУ СОШ №351	20	0	70	20	10	30	100
4	ГБОУ СОШ №353	16	0	12,5	50	37,5	87,5	100
5	ГБОУ СОШ №354	19	10,53	78,95	10,53	0	10,53	89,48
6	ГБОУ СОШ №355	24	4,17	29,17	66,67	0	66,67	95,84
7	ГБОУ СОШ №356	59	0	8,47	38,98	52,54	91,52	99,99
8	ГБОУ СОШ №358	74	0	25,68	54,05	20,27	74,32	100
9	ГБОУ СОШ №362	36	0	13,89	86,11	0	86,11	100
10	ГБОУ СОШ №371	46	0	2,17	50	47,83	97,83	100
11	ГБОУ СОШ №372	19	0	5,26	57,89	36,84	94,73	99,99
12	ГБОУ СОШ №489	25	0	48	52	0	52	100
13	ГБОУ СОШ №495	17	0	17,65	70,59	11,76	82,35	100
14	ГБОУ СОШ №496	20	0	30	70	0	70	100
15	ГБОУ СОШ №507	46	0	15,22	58,7	26,09	84,79	100,01
16	ГБОУ СОШ №508	26	0	19,23	30,77	50	80,77	100
17	ГБОУ СОШ №510	27	0	11,11	37,04	51,85	88,89	100
18	ГБОУ СОШ №519	39	2,56	23,08	53,85	20,51	74,36	97,44
19	ГБОУ СОШ №525	62	0	6,45	27,42	66,13	93,55	100
20	ГБОУ СОШ №536	35	8,57	54,29	31,43	5,71	37,14	91,43
21	ГБОУ СОШ №594	31	6,45	19,35	64,52	9,68	74,2	93,55
22	ГБОУ СОШ №684	12	0	8,33	66,67	25	91,67	100
	<b>Московский</b>	<b>705</b>	<b>1,42</b>	<b>21,7</b>	<b>47,9</b>	<b>28,9</b>	<b>76,88</b>	<b>98,58</b>
	<b>Санкт-Петербург</b>	<b>11461</b>	<b>1,56</b>	<b>21,03</b>	<b>51,04</b>	<b>26,37</b>	<b>77,41</b>	<b>98,44</b>
	<b>РФ</b>	<b>144452</b>	<b>1,34</b>	<b>19,51</b>	<b>50,78</b>	<b>28,38</b>	<b>79,16</b>	<b>98,67</b>





Гистограмма соответствия отметок за выполненную работу и отметок по журналу

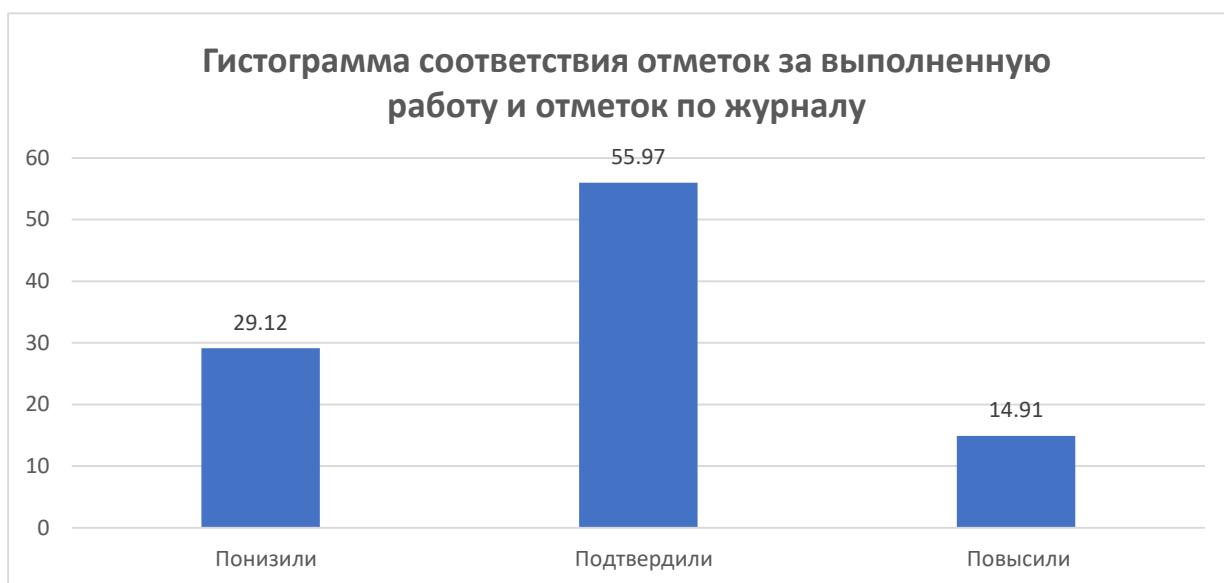
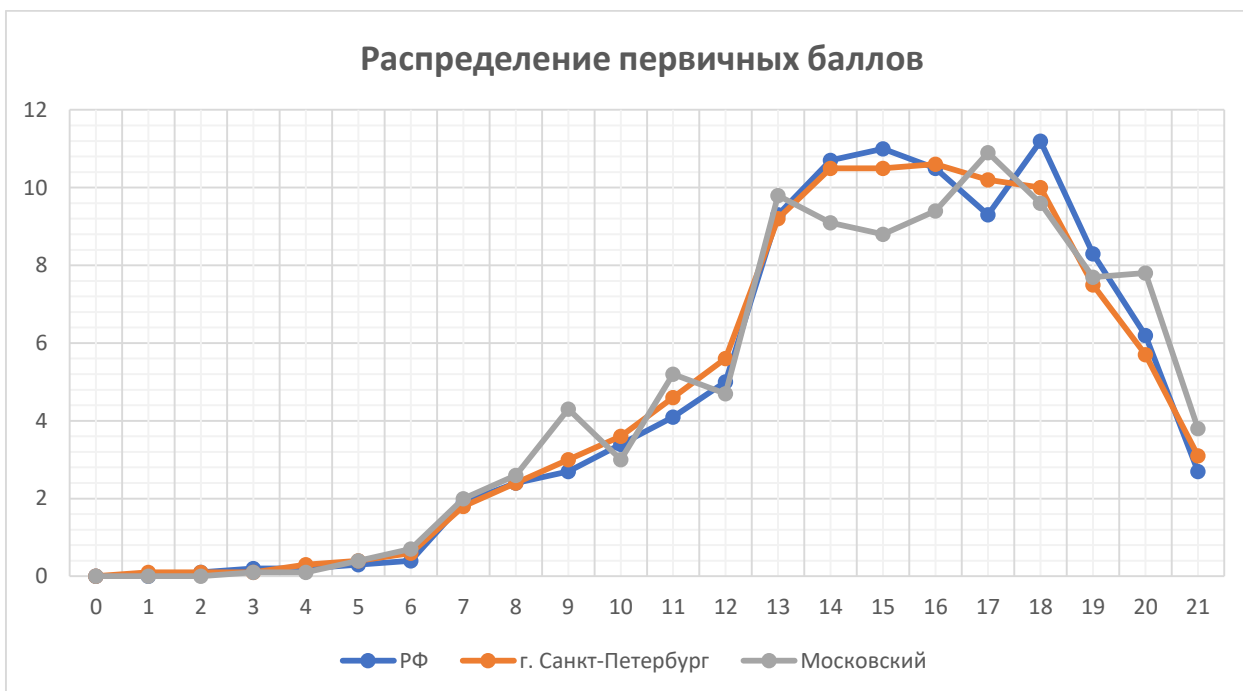


Таблица соответствия отметок за выполненную работу и отметок по журналу

	Количество уч.	%
Понизили (Отметка < Отметка по журналу) %	205	29,12
Подтвердили (Отметка = Отметке по журналу) %	394	55,97
Повысили (Отметка > Отметка по журналу) %	105	14,91
<b>Всего:</b>	<b>704</b>	<b>100</b>

# Распределение первичных баллов

Максимальный первичный балл: 21



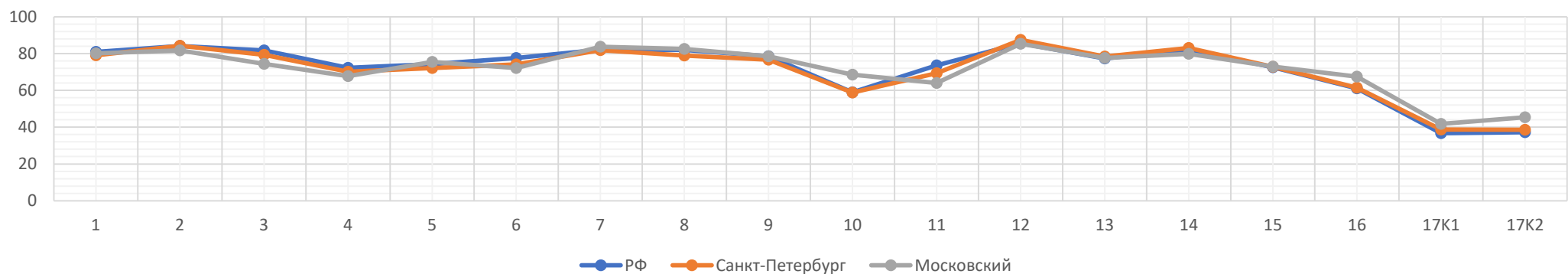
## Выполнения заданий

Средний процент выполнения заданий по ОУ в % от числа участников

Группы участников	Кол-во участников	1	2	3	4	5	6	7	8	9	10	11	12	13	14	15	16	17K1	17K2
		1	1	2	1	1	1	1	1	1	1	1	1	2	1	1	1	1	2
ГБОУ СОШ №643	41	87,8	60,98	89,02	51,22	60,98	65,85	92,68	97,56	92,68	80,49	97,56	82,93	78,05	87,8	85,37	85,37	71,95	73,17
ГБОУ Морская школа	11	63,64	0	54,55	0	54,55	81,82	81,82	81,82	81,82	45,45	45,45	95,45	45,45	72,73	54,55	54,55	40,91	36,36
ГБОУ СОШ №351	20	85	70	62,5	55	25	25	85	90	70	35	40	92,5	45	30	60	60	45	30
ГБОУ СОШ №353	16	100	93,75	87,5	87,5	87,5	75	93,75	100	87,5	37,5	93,75	84,38	93,75	75	75	56,25	18,75	12,5
ГБОУ СОШ №354	19	84,21	57,89	26,32	42,11	89,47	36,84	31,58	100	10,53	0	47,37	42,11	84,21	73,68	5,26	47,37	5,26	10,53
ГБОУ СОШ №355	24	45,83	87,5	72,92	75	87,5	75	91,67	70,83	58,33	58,33	58,33	70,83	70,83	83,33	70,83	79,17	14,58	16,67
ГБОУ СОШ №356	59	96,61	71,19	78,81	57,63	84,75	91,53	91,53	81,36	93,22	89,83	50,85	99,15	77,97	93,22	81,36	89,83	66,1	62,71
ГБОУ СОШ №358	74	60,81	89,19	86,49	56,76	71,62	86,49	59,46	85,14	87,84	90,54	44,59	95,95	77,03	60,81	63,51	59,46	22,97	32,43
ГБОУ СОШ №362	36	91,67	94,44	22,22	77,78	91,67	75	88,89	83,33	91,67	63,89	91,67	93,06	66,67	100	88,89	75	5,56	5,56
ГБОУ СОШ №371	46	100	97,83	57,61	82,61	89,13	95,65	86,96	93,48	58,7	84,78	54,35	96,74	89,13	100	91,3	86,96	67,39	69,57
ГБОУ СОШ №372	19	94,74	89,47	89,47	89,47	78,95	89,47	100	73,68	89,47	52,63	94,74	100	100	94,74	47,37	36,84	50	36,84
ГБОУ СОШ №489	25	80	52	82	72	60	44	84	48	52	40	12	96	76	72	48	36	32	40
ГБОУ СОШ №495	17	100	94,12	100	94,12	88,24	47,06	94,12	88,24	82,35	70,59	70,59	70,59	82,35	82,35	52,94	35,29	23,53	17,65
ГБОУ СОШ №496	20	90	90	82,5	40	90	60	70	80	90	5	65	87,5	65	60	65	25	22,5	15

Группы участников	Кол-во участников	1	2	3	4	5	6	7	8	9	10	11	12	13	14	15	16	17K1	17K2
		1	1	2	1	1	1	1	1	1	1	1	1	2	1	1	1	1	2
ГБОУ СОШ №507	46	58,7	100	85,87	78,26	41,3	52,17	97,83	80,43	86,96	86,96	47,83	95,65	89,13	82,61	82,61	67,39	27,17	19,57
ГБОУ СОШ №508	26	84,62	88,46	88,46	84,62	84,62	76,92	100	92,31	88,46	84,62	65,38	92,31	88,46	65,38	88,46	46,15	61,54	73,08
ГБОУ СОШ №510	27	85,19	48,15	98,15	66,67	88,89	85,19	85,19	96,3	85,19	70,37	96,3	94,44	92,59	81,48	81,48	70,37	57,41	59,26
ГБОУ СОШ №519	39	94,87	89,74	50	76,92	74,36	71,79	76,92	87,18	79,49	82,05	74,36	44,87	74,36	79,49	69,23	71,79	35,9	51,28
ГБОУ СОШ №525	62	79,03	95,16	87,9	88,71	93,55	88,71	93,55	83,87	98,39	72,58	100	95,16	90,32	85,48	88,71	83,87	59,68	77,42
ГБОУ СОШ №536	35	60	82,86	70	37,14	48,57	42,86	71,43	62,86	34,29	45,71	28,57	71,43	42,86	71,43	54,29	45,71	32,86	45,71
ГБОУ СОШ №594	31	58,06	77,42	72,58	61,29	77,42	70,97	77,42	54,84	70,97	61,29	54,84	62,9	64,52	80,65	77,42	83,87	54,84	67,74
ГБОУ СОШ №684	12	91,67	83,33	58,33	100	91,67	58,33	100	83,33	75	83,33	83,33	50	91,67	100	91,67	91,67	45,83	41,67
<b>РФ</b>	<b>144452</b>	80,97	84,12	81,7	72,29	74,33	77,64	82,08	82,01	78,51	58,97	73,57	85,67	77,35	82,23	72,51	61,16	36,7	37,19
<b>Санкт-Петербург</b>	<b>11461</b>	79,14	84,3	79,38	70,15	72,21	74,13	81,91	79	76,68	58,87	69,42	87,46	78,48	83,1	72,78	61,47	38,66	38,59
<b>Московский</b>	<b>705</b>	80,14	81,7	74,4	67,8	75,46	72,2	83,69	82,55	78,58	68,51	63,97	85,39	77,59	79,86	72,91	67,52	41,77	45,39

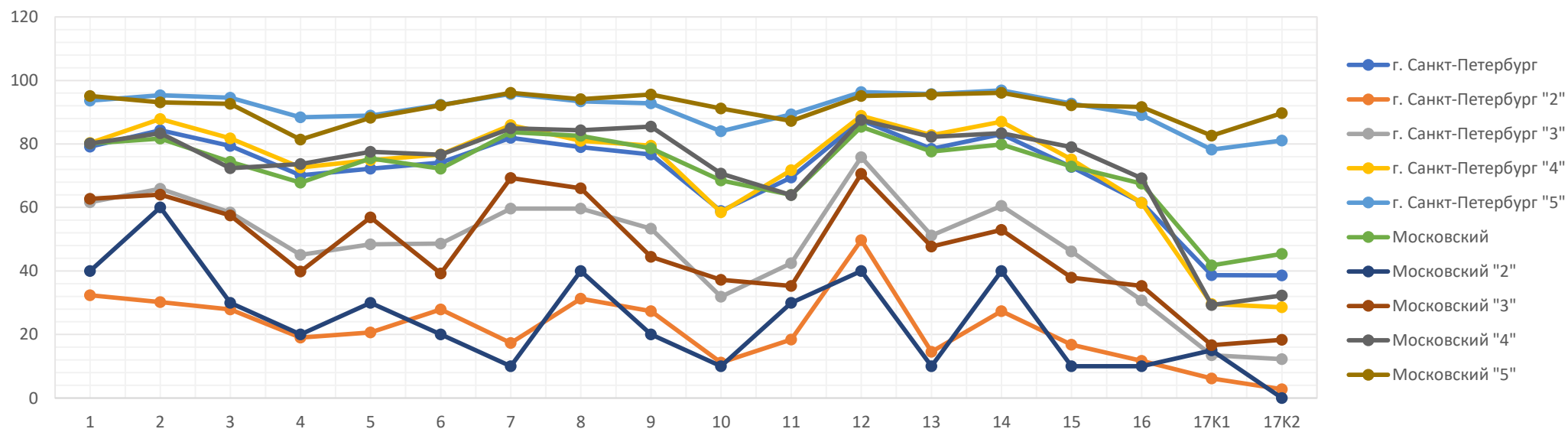
Средний процент выполнения заданий



## Выполнение заданий группами учащихся по уровню подготовки

Группы участников	Кол-во участников	1	2	3	4	5	6	7	8	9	10	11	12	13	14	15	16	17К1	17К2
		1	1	2	1	1	1	1	1	1	1	1	1	2	1	1	1	1	2
<b>РФ</b>	144452	80,97	84,12	81,7	72,29	74,33	77,64	82,08	82,01	78,51	58,97	73,57	85,67	77,35	82,23	72,51	61,16	36,7	37,19
<b>г. Санкт-Петербург</b>	11461	79,14	84,3	79,38	70,15	72,21	74,13	81,91	79	76,68	58,87	69,42	87,46	78,48	83,1	72,78	61,47	38,66	38,59
<b>Московский</b>	705	80,14	81,7	74,4	67,8	75,46	72,2	83,69	82,55	78,58	68,51	63,97	85,39	77,59	79,86	72,91	67,52	41,77	45,39
Ср.% вып. уч. гр.баллов 2	10	40	60	30	20	30	20	10	40	20	10	30	40	10	40	10	10	15	0
Ср.% вып. уч. гр.баллов 3	153	62,75	64,05	57,52	39,87	56,86	39,22	69,28	66,01	44,44	37,25	35,29	70,59	47,71	52,94	37,91	35,29	16,67	18,3
Ср.% вып. уч. гр.баллов 4	338	80,18	83,43	72,34	73,67	77,51	76,63	84,91	84,32	85,5	70,71	63,91	87,57	82,25	83,43	78,99	69,23	29,29	32,25
Ср.% вып. уч. гр.баллов 5	204	95,1	93,14	92,65	81,37	88,24	92,16	96,08	94,12	95,59	91,18	87,25	95,1	95,59	96,08	92,16	91,67	82,6	89,71

### Выполнение заданий группами учащихся по уровню подготовки (%)



## Достижение требований ФГОС НОО

Проверяемый элемент содержания/ требования к уровню подготовки выпускников	Макс балл	Средний % выполнения		
		Московский	СПб	РФ
		705 уч.	11461 уч.	144452 уч.
1. Знать/понимать географические особенности природы России. Уметь использовать знания и умения в практической деятельности и повседневной жизни для анализа и оценки разных территорий с точки зрения взаимосвязи природных, социально-экономических, техногенных объектов и процессов	1	<b>80,14</b>	79,14	80,97
2. Уметь находить и применять географическую информацию, для правильной оценки и объяснения важнейших социально-экономических событий международной жизни	1	<b>81,7</b>	84,3	84,12
3. Знать/понимать географические особенности основных отраслей хозяйства России. Уметь использовать знания и умения в практической деятельности и повседневной жизни для анализа и оценки разных территорий с точки зрения взаимосвязи природных, социально-экономических, техногенных объектов и процессов	2	<b>74,4</b>	79,38	81,7
4. Уметь выделять существенные признаки географических объектов и явлений	1	<b>67,8</b>	70,15	72,29
5. Уметь использовать знания и умения в практической деятельности и повседневной жизни для анализа и оценки разных территорий с точки зрения взаимосвязи природных, социально-экономических, техногенных объектов и процессов	1	<b>75,46</b>	72,21	74,33
6. Уметь использовать знания и умения в практической деятельности и повседневной жизни для анализа и оценки разных территорий с точки зрения взаимосвязи природных, социально-экономических, техногенных объектов и процессов	1	<b>72,2</b>	74,13	77,64
7. Знать/понимать географические особенности географических районов России. Уметь выделять существенные признаки географических объектов и явлений	1	<b>83,69</b>	81,91	82,08
8. Уметь использовать знания и умения в практической деятельности и повседневной жизни для определения различий во времени, чтения карт различного содержания	1	<b>82,55</b>	79	82,01
9. Знать/понимать смысл основных теоретических категорий и понятий; особенности размещения основных видов природных ресурсов, их главные месторождения и территориальные сочетания; численность и динамику населения мира, отдельных регионов и стран; основные направления миграций населения мира; различия в уровне и качестве жизни населения мира; географические особенности отраслевой и территориальной структуры мирового хозяйства	1	<b>78,58</b>	76,68	78,51
10. Уметь находить и применять географическую информацию, для правильной оценки и объяснения важнейших социально-экономических событий международной жизни	1	<b>68,51</b>	58,87	58,97



Проверяемый элемент содержания/ требования к уровню подготовки выпускников	Средний % выполнения			
	Макс балл	Московский	СПб	РФ
	21	705 уч.	11461 уч.	144452 уч.
11. Знать/понимать смысл основных теоретических категорий и понятий; особенности размещения основных видов природных ресурсов, их главные месторождения и территориальные сочетания; численность и динамику населения мира, отдельных регионов и стран; основные направления миграций населения мира; различия в уровне и качестве жизни населения мира; географические особенности отраслевой и территориальной структуры мирового хозяйства	1	<b>63,97</b>	69,42	73,57
12. Знать/понимать численность и динамику населения мира, отдельных регионов и стран; основные направления миграций населения мира. Знать/понимать различия в уровне и качестве жизни населения мира	2	<b>85,39</b>	87,46	85,67
13. Уметь использовать знания и умения в практической деятельности и повседневной жизни для анализа и оценки разных территорий с точки зрения взаимосвязи природных, социально-экономических, техногенных объектов и процессов	1	<b>77,59</b>	78,48	77,35
14. Уметь определять и сравнивать по разным источникам информации географические тенденции развития природных, социально-экономических и геоэкологических объектов, процессов и явлений	1	<b>79,86</b>	83,1	82,23
15. Уметь находить и применять географическую информацию, для правильной оценки и объяснения важнейших социально-экономических событий международной жизни; использовать знания и умения в практической деятельности и повседневной жизни для анализа и оценки разных территорий с точки зрения взаимосвязи природных, социально-экономических, техногенных объектов и процессов	1	<b>72,91</b>	72,78	72,51
16. Уметь находить и применять географическую информацию, для правильной оценки и объяснения важнейших социально-экономических событий международной жизни; использовать знания и умения в практической деятельности и повседневной жизни для анализа и оценки разных территорий с точки зрения взаимосвязи природных, социально-экономических, техногенных объектов и процессов	1	<b>67,52</b>	61,47	61,16
17К1. Уметь использовать знания и умения в практической деятельности и повседневной жизни для анализа и оценки разных территорий с точки зрения взаимосвязи природных, социально-экономических, техногенных объектов и процессов	2	<b>41,77</b>	38,66	36,7
17К2. Уметь использовать знания и умения в практической деятельности и повседневной жизни для анализа и оценки разных территорий с точки зрения взаимосвязи природных, социально-экономических, техногенных объектов и процессов	1	<b>45,39</b>	38,59	37,19

### Достижение планируемых результатов ФГОС НОО

